

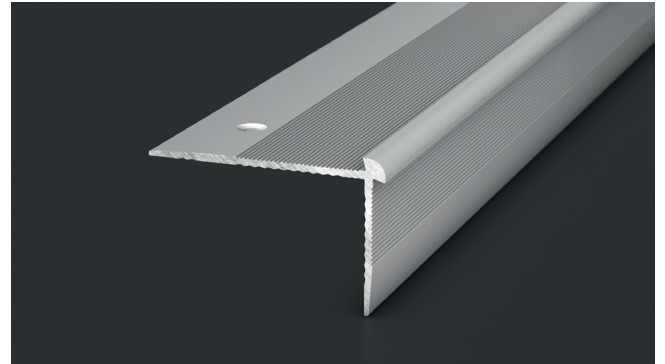
## Treppenkantenprofil Nr. 286, 39 x 25 mm

Verschieden gestaltete Treppenkanten für Designbeläge ermöglichen die vollflächige Verlegung von Designbelägen auf Treppenstufen. Darauf abgestimmte Innenwinkel schützen die Kanten des Belags auch in der Innenecke zwischen Tritt- und Setzstufe.

- Aluminium.
- Für Beläge 2 mm.
- Versenkte Schraublöcher.

Werkstoff: EN AW 6063 (DIN EN 573)  
Werkstoffzustand: T6 (DIN EN 755-2)  
Vorbehandlung: E6 (DIN EN 17 611)  
Schichtdicke Eloxal: Klasse 15 (DIN EN 17 611)

**Zubehör:** Befestigungsmaterial.  
**Geeignet für:** Designbelag / LVT, Elastische Bodenbeläge  
**Montageart:** Schrauben  
**Längen:** 500 / 250 cm  
**Farbauswahl:** sahara, silber, Edelstahl matt



## Stair nosing no. 286, 39 x 25 mm

Stair nosings in various designs enable the complete laying of design floorings onto the staircase.

Matching inner angles protect the edges of the flooring also in the strongly loaded inner corner between riser and step.

- Aluminium.
- For floor coverings 2 mm.
- Countersunk holes.

Material: EN AW 6063 (DIN EN 573)  
Material condition: T6 (DIN EN 755-2)  
Pre-treatment: E6 (DIN EN 17 611)  
Thickness of anodised layer: Class 15 (DIN EN 17 611)

**Accessories:** Fastening material.  
**Suitable for:** design flooring / LVT, elastic floor coverings  
**Installation:** screwing  
**Lengths:** 500 / 250 cm  
**Colours:** sahara, silver, stainless steel matt