

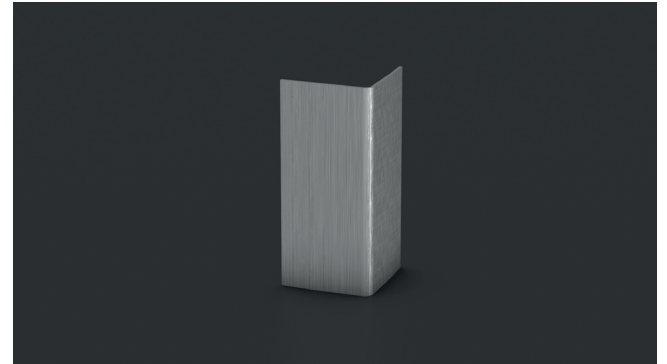
Eckschutzwinkel Nr. 284, 30 x 30 mm

Eckschutzwinkel schaffen im Objektbereich effektiven Aufprallschutz an hervorstehenden Raumecken und veredeln diese zudem optisch. Sie werden nach Abschluss der Raumgestaltung montiert und bieten effektiven Schutz vor Beschädigungen, insbesondere durch mobile Elemente wie Betten oder Transportwagen.

- Edelstahl rostfrei, 4016 III d (V2A).
- Dreifach gekantet.
- Ungelocht.

Werkstoff: 1.4016 (DIN EN 10088-2)
Nicht genormte Bezeichnung: Edelstahl rostfrei, V2A
Werkstoffzustand: 2G geschliffen, Korn 180 gem. DIN EN 10088-2

Montageart: Kleben
Länge: 250 cm
Farbauswahl: Edelstahl gebürstet



Corner protective square no. 284, 30 x 30 mm

Corner protective angles create an effective impact protection on prominent room corners. They also enhance them optically. They are installed after completion of the interior design and protect against damage, in particular by mobile elements such as mobile beds or transport trolleys.

- Stainless steel, 4016 III d (V2A).
- Folded three times.
- Without screw holes.

Material: 1.4016 (DIN EN 10088-2)
Non-standardised description: Stainless steel, V2A
Material condition: 2G ground, grain 180 ref. to DIN EN 10088-2

Installation: gluing
Length: 250 cm
Colours: stainless steel brushed